

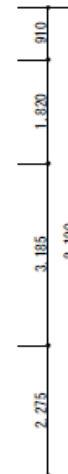
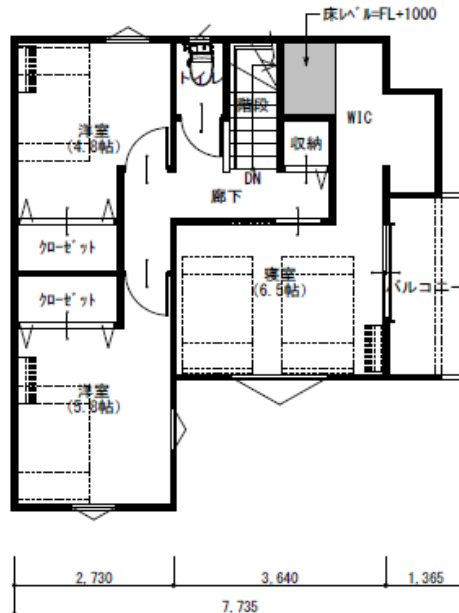
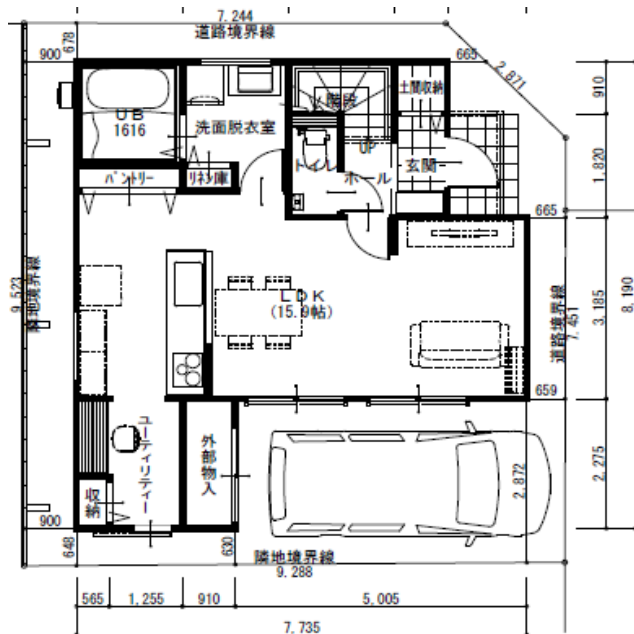
※ 店頭用資料としてご利用下さい

売戸建住宅用

## 【 津之江北町新築プラン 1号地 】

★北東角地！二方向空きにつき明るいです！

★約26.05坪！！★駅徒歩18分！！



トータル面積表		㎡(坪)
敷地面積	86.14	(26.05)
建築面積	49.89	(15.09)
床面積 1階	48.23	(14.58)
2階	45.54	(13.77)
延床面積	93.77	(28.35)
建築率	$(49.89/86.14) \times 100$	57.92%
容積率	$(93.77/86.14) \times 100$	108.86%
建築可能建築率		70.00%
建築可能容積率		200.00%

※お買い物：ライフ高槻城西店徒歩15分  
 ※学校区：津之江小学校徒歩3分  
 川西中学校徒歩6分

建物価格  
 価格 **20,000,000円 税別**

物件種目	建築条件付き売土地
最寄駅	JR東海道線 高槻駅 徒歩18分 (1460m)
価格	土地価格 2,450万円

物件所在地	大阪府高槻市津之江北町28番4号 地図上 旧 西村宅		
交通	JR東海道 線 高槻 駅 徒歩約18分 (約1460m)		
土地面積	実測86.14 ㎡ 坪	ほかに 私道面積	0 ㎡ 坪
建物	構造・規模	木 造 2 階建 随部分	
	面積	延べ 93.77㎡	
	建物名	木造在来工法	
土地権利	所有権	施工会社	アイルホーム（株）
総戸数	2戸	築年月	
都市計画	市街化区域	用途地域	第2種中高層
建ぺい率	60 %	容積率	200 %
他の法令上の制限	準防火地域		
現況	更地	引渡日	相談
駐車場	有り		
接道状況（間口）	北側約6.65m 東側 約4m 高槻市（公道）		
設備	高槻市上下水道、都市ガス、関西電力		
備考	※建築確認費用 66万円 外構工事費 約150万円 水道市納金 20万円		

会員番号		物件番号	
------	--	------	--

公益社団法人 全日本不動産協会 福岡県本部 物件資料作成シート

免許番号 大阪府知事(1)第64906号

住 所 大阪府高槻市沢良木町16-36

定休日 毎週水曜日

■報酬形態 ■情報公開日  
分かれ

商 号 株式会社PAM

電話番号 072-673-8611  
FAX 072-673-8610

担当者 吉原昌浩  
080-6106-3338

物件番号